


**Schlüter®-DECO-SG**

Vnější rohy a ukončení  
pro optické uspořádání stěn

# 2.16

Technický list výrobku

## Použití a funkce

**Schlüter®-DECO-SG** je kvalitní dekorativní profil z eloxovaného hliníku pro vytvoření stínových spár v obkladech. Vytváří stínovou spáru o šířce 12 mm, pomocí které lze vytvářet vzhledově zajímavé obklady stěn v interiérech.

Díky geometrii ve tvaru U je profil vhodný pro uchycení prosklených prvků v oblasti stěny a podlahy ve spojení se sprchami ve stejné úrovni s podlahou.

V oblasti podlahy nabízí Schlüter®-DECO-SG v kombinaci se spádovými klíny Schlüter®-SHOWERPROFILE funkční a dekorativní řešení.

## Materiál

Schlüter®-DECO-SG se dodává v následujícím materiálovém provedení:

AE = hliník přírodní matně eloxovaný

### Vlastnosti materiálu a oblast použití

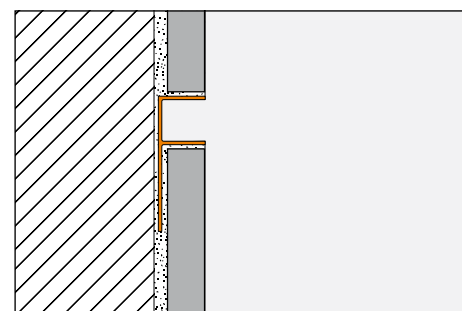
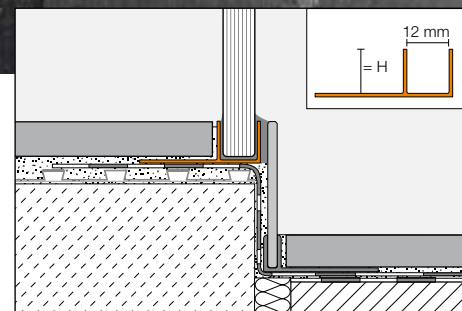
Použitelnost typu materiálu je nutné ve zvláštních případech vyjasnit v závislosti na očekávaném chemickém, mechanickém nebo jiném namáhání. Dále jsou uvedeny pouze některé všeobecné pokyny.

Schlüter®-DECO-SG (eloxovaný hliník): Hliník je opatřen zušlechtěným povrchem, tvořeným eloxovanou vrstvou, která se při běžném používání již dále nemění. Viditelné plochy je nutné chránit proti oděru a před poškrábáním. Hliník je citlivý vůči alkalickým látkám. Materiály obsahující cement působí ve spojení s vlhkostí alkalicky a mohou vést v závislosti na koncentraci



traci a délce doby působení ke korozi (k tvorbě hydroxidu hlinitého).

Proto je nutné maltu nebo spárovací materiál z pohledových ploch okamžitě odstranit a čerstvě položené obklady nezakrývat fólií. Profil je nutné uložit k obkladu celoplošně zcela do kontaktní vrstvy lepidla, aby se v dutinách nemohla hromadit voda.





Osazení s prosklenou stěnou v oblasti sprchy



Osazení v oblasti soklu

## Zpracování

1. Schlüter®-DECO-SG se zvolí podle tloušťky obkladu/ dlažby.
2. V místech, kde má být obklad ukončen, se ozubenou stěrkou nanese lepidlo na obklady a dlažbu.
3. Schlüter®-DECO-SG se vtlačí perforovaným kotevním ramenem do vrstvy lepidla a vyrovná se.
4. Perforované kotevní rameno se celoplošně přestěrkuje lepidlem na obklady a dlažbu.
5. Navazující dlaždice/ obkládačky se pevně vtlačí do lepidla a vyrovnají tak, aby horní hrana profilu byla v jedné rovině s obkladem/ dlažbou. Dlaždice/ obkládačky u profilu musí být položeny zcela do lepidla.
6. K profilu se ponechá spára o velikosti cca 1,5 mm. Spára mezi profilem a dlaždicí / obkládačkou se zcela vyplní spárovací hmotou.
7. U citlivých povrchů je nutno používat takové materiály a nářadí, které profil nepoškrábají nebo jinak nepoškodí. Nečistoty způsobené maltou nebo lepidlem je proto nutno ihned odstranit.
8. Osazení prosklených prvků do nosného profilu Schlüter®-DECO-SG lze provést po ukončení montáže.  
Důležité: Sklo nesmí mít přímý kontakt s profilem. Použijte vhodnou distanční pomůcku. Spáry se utěsní silikonem.

## Upozornění

Schlüter®-DECO-SG nevyžaduje zvláštní údržbu nebo péči. U citlivých povrchů se nesmí používat brusné čisticí prostředky. Poškození eloxovaného povrchu lze odstranit pouze přelakováním.

## Přehled výrobků:

### Schlüter®-DECO-SG

AE = hliník přírodní matně eloxovaný

Dodávaná délka: 2,50 m

H = mm	8	10	11	12,5
AE	•	•	•	•

### Text pro výběrová řízení:

Dodat \_\_\_\_\_ bm Schlüter®-DECO-SG jako dekorativní profil pro vytvoření stínové spáry v obkladech s lichoběžníkovitě perforovaným kotevním ramenem také jako profil pro uchycení prosklených prvků v oblasti stěny a podlahy ve spojení se sprchami v úrovni podlahy a v kombinaci se spádovými klíny Schlüter®-SHOWERPROFILE-S a odborně osadit. Je nutné dbát montážních pokynů výrobce.

Materiál:

AE = hliník přírodní matný eloxovaný

Výška profilu: \_\_\_\_\_ mm

č. vyr. \_\_\_\_\_

Materiál: \_\_\_\_\_ Kč/m

Mzda: \_\_\_\_\_ Kč/m

Celková cena: \_\_\_\_\_ Kč/m