


Niky

z hliníku pro montáž do stěny

17.2

Technický list výrobku

Použití a funkce

Schlüter-DESIGN-NICHE jsou prefabrikované vestavné prvky z barevně lakovaného hliníku s výškově nastavitelným rámem pro vytváření nik, které slouží jako odkládací plochy pro stěny všeho druhu. Součástí sady je těsnicí manžeta Schlüter-KERDI, která je součástí sady, lze vytvořit bezpečnou izolaci.

Obdélníkové niky se dodávají ve třech různých velikostech a v pěti barvách TRENDLINE, a mohou být zabudovány svisle nebo vodorovně. Všechny niky jsou dodávány s nastavitelným rámem z eloxovaného hliníku, prefabrikovanou těsnicí manžetou Schlüter-KERDI a těsnicím lepidlem Schlüter-KERDI-FIX.

Materiál

DESIGN-NICHE lze dodat v následujících provedeních:

AC = hliník barevně lakovaný

TS = hliník strukturovaný povrch

Vlastnosti materiálu a oblasti použití

Schlüter-DESIGN-NICHE AC (hliník barevně lakovaný): Hliník je upraven a následně opatřen práškovým lakem.

Povrchová úprava je barevně stálá, odolná vůči UV záření a povětrnostním vlivům. Viditelné hrany profilu je nutné chránit proti oděru a poškrábání.

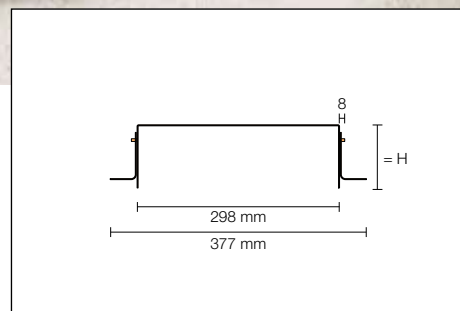
TS (hliník se strukturovanou povrchovou úpravou): Jedná se o povrchy přírodního

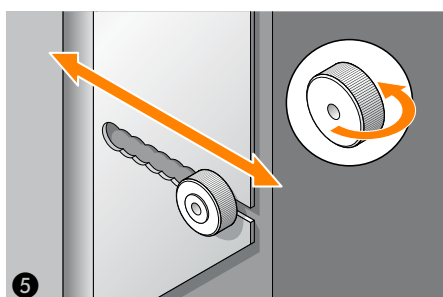
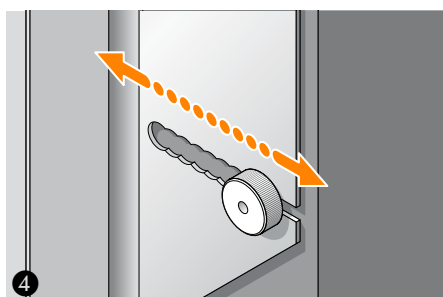
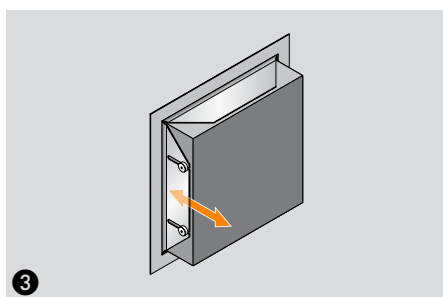
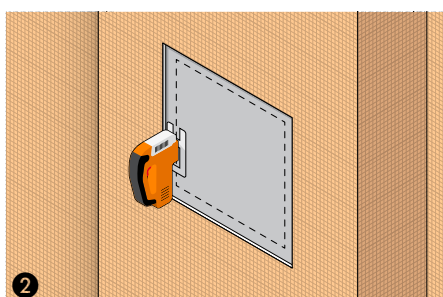
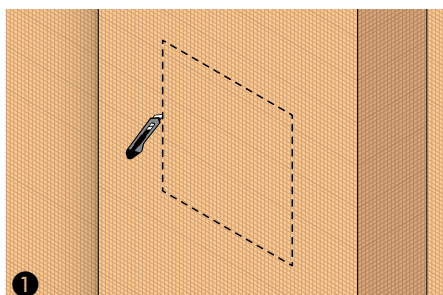


charakteru (další vlastnosti viz DESIGN-NICHE AC).

Ve spojení s materiály Schlüter-KERDI nebo Schlüter-KERDI-BOARD a příslušnými páskami Schlüter-KERDI-KEBA lze vytvářet ověřené kontaktní izolace.

Těsnicí systémy Schlüter mají všeobecné stavebně technické certifikáty (abP) a evropské technické schválení (ETA = European Technical Assessment). DESIGN-NICHE je systémová komponenta výše uvedených těsnicích systémů a lze ji instalovat v souladu s normou DIN 18534 pro těsnění.





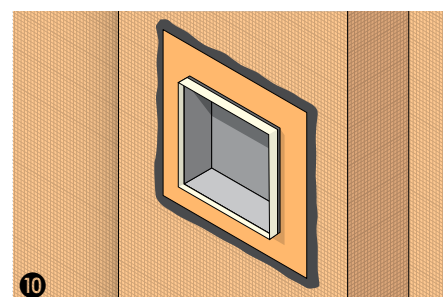
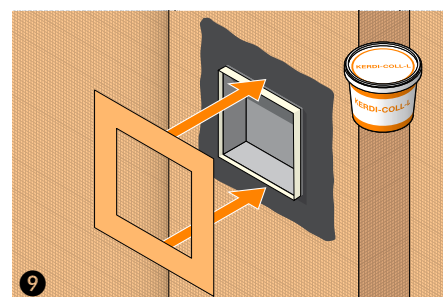
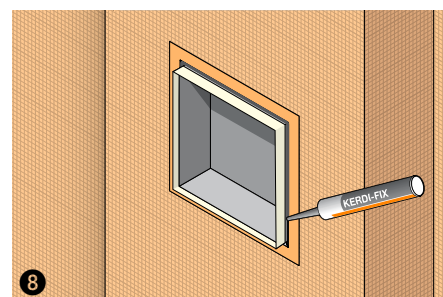
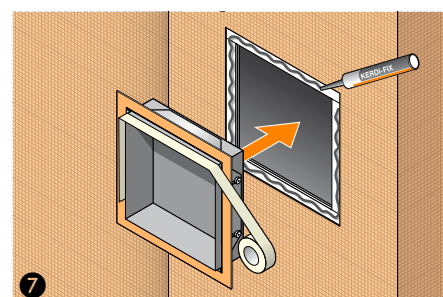
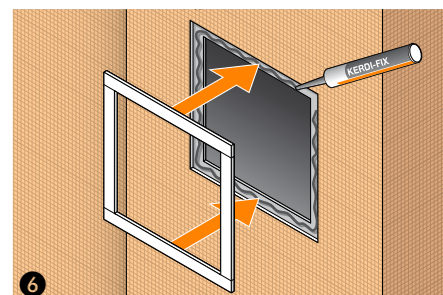
Oblasti použití a zpracování

Montáž do Schlüter-KERDI-BOARD:

1. Proveďte výřez podle umístění a přesného označení vnějších rozměrů niky a rámu. Pro rám je přitom nutné vyříznout pouze horní vrstvu (obrázek 1). Pro otvor niky je nutné vyříznout celou stěnu (obrázek 2).
2. Stanovení rozměru přesahu. Rozsah nastavení lze zvolit od 3 mm do 55 mm (obrázek 3). Využití rastru pro mezeru 5 mm v případě použití rýhované matice podle znázornění (obrázek 4). Plynulé nastavení mezery při otáčení rýhované matice (obrázek 5).
3. Naneste do výřezu lepidlo Schlüter-KERDI-FIX pro lepení distančních dílů a následně vložte distanční díly a vyrovnejte je (obrázek 6).
4. Naneste na distanční díly lepidlo Schlüter-KERDI-FIX pro lepení rámu a následně vložte rám a vyrovnejte jej (obrázek 7).
Upozornění: Pro čisté zpracování se doporučuje ochránit vnější plochy niky malířskou páskou (obrázek 7).
5. Použijte Schlüter-KERDI-FIX pro úplné vyplnění spáry mezi nikou a rámem (obrázek 8).
6. Těsnicí manžeta KERDI se pomocí Schlüter-KERDI-COLL-L přilepí na rám a na okolní utěsnění (obrázek 9).
Následně se malířská páska znovu odstraní. Čerstvé zbytky lepidla Schlüter-KERDI-FIX lze odstranit olejem ve spreji (např. WD-40).

Upozornění

Schlüter-DESIGN-NICHE nevyžaduje zvláštní údržbu nebo péči. U citlivých povrchů se nesmí používat brusné čisticí prostředky. Žádné používané čisticí prostředky však nesmí obsahovat kyselinu solnou a kyselinu fluorovodíkovou.





Přehled výrobků:

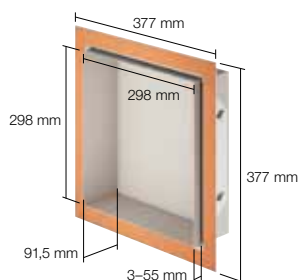
Schlüter®-DESIGN-NICHE

Šířka niky = 298 mm / hloubka niky = 91,5 mm

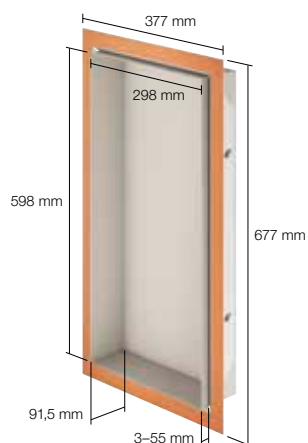
Barvy: MBW = brilantová bílá mat, MGS = grafitově černá mat, TSBG = strukturovaný povrch, béžovošedá, TSDA = strukturovaný povrch, tmavý antracit, TSI = strukturovaný povrch, slonová kost

Výška niky	MBW	MGS	TSBG	TSDA	TSI
298 mm	•	•	•	•	•
598 mm	•	•	•	•	•
1198 mm	•	•	•	•	•

Schlüter-DESIGN-Niche 298 x 298 mm



Schlüter-DESIGN-Niche 298 x 598 mm



Schlüter-DESIGN-Niche 298 x 1198 mm

